

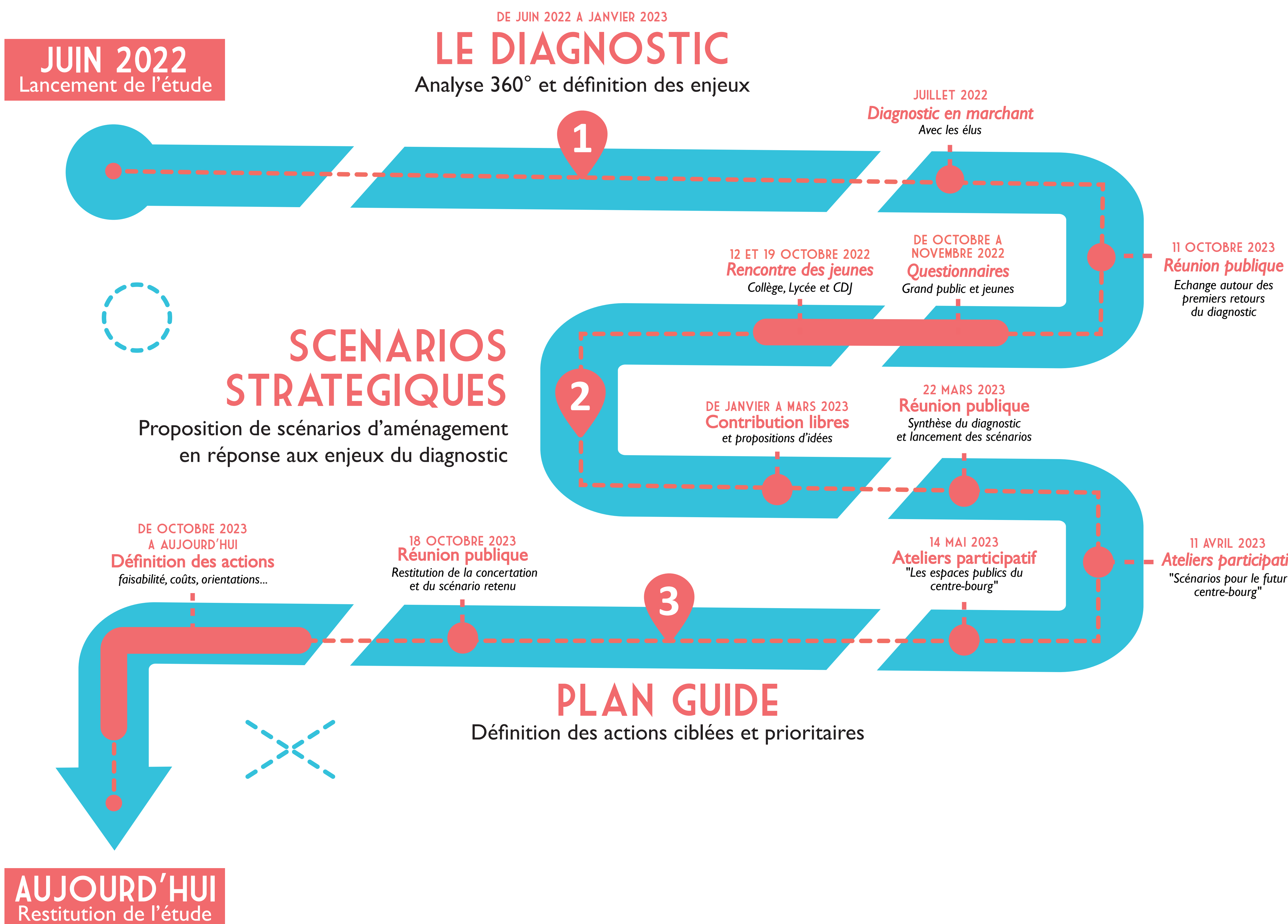
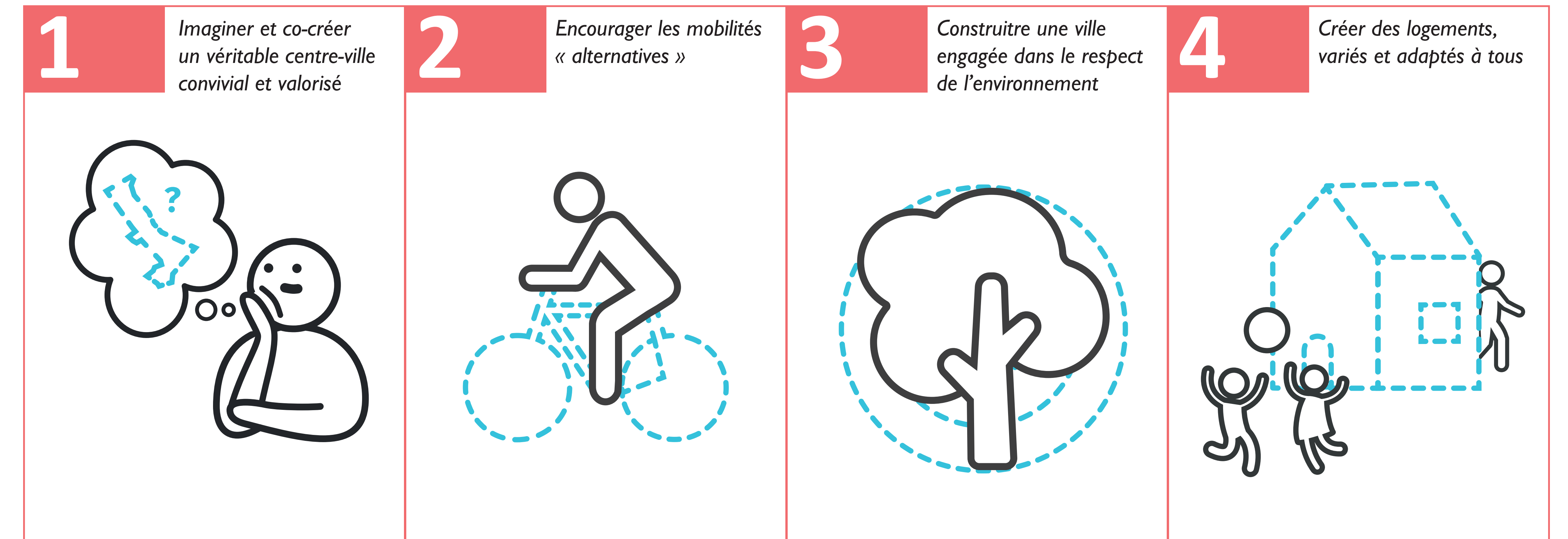
Quel avenir pour le

CENTRE BOURG ?

Depuis 2022, Lambersart, la MEL, le cabinet spécialisé VE2A et les citoyens associés mènent une étude urbaine visant à imaginer le centre-bourg de demain.

L'heure est venue de découvrir le travail réalisé et d'affiner les projections possibles pour le centre-bourg de Lambersart à l'horizon de 5 à 20 ans.

LES OBJECTIFS



UN PROJET CO-CONSTRUIT

Tout au long de l'étude, les habitants et usagers de Lambersart ont été consultés et on pu participer, au fil des phases à des réunions, ateliers et événements leur permettant de donner un avis et de proposer leurs idées pour l'avenir du centre-bourg.

PHASE 1 : DIAGNOSTIC

- > 1017 contributions aux questionnaires
- > 78 participants à la première réunion publique
- > 25 participants aux rencontres avec le collège et le conseil des jeunes

PHASE 2 : SCENARIOS

- > Des contributions libres
- > 24 participants à l'atelier de programmation « Scénarios pour le futur centre-bourg »
- > 26 participants à l'atelier « Les espaces publics du centre-bourg »

PHASE 3 : PLAN GUIDE

- > ≈ 40 participants à la dernière réunion publique
- > Une journée de restitution de l'étude organisée en plein air

Délimiter la réflexion

LE PERIMETRE

1 LE PERIMETRE GLOBAL

→ A l'échelle de la commune, pour intégrer l'étude du centre bourg dans une cohérence d'ensemble avec les dynamiques des quartiers et communes voisines



2 LE PERIMETRE D'ETUDE

A l'échelle du centre-bourg, avec un découpage en sous secteurs pour définir des orientations distinctes aux différents espaces.

Retour sur la parole des habitants

LA CONCERTATION

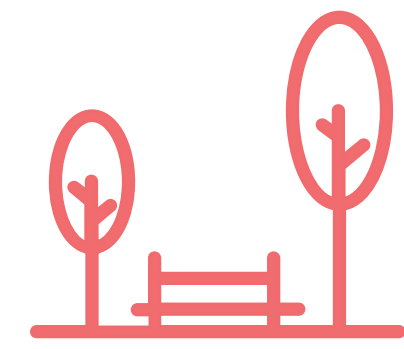
LE DIAGNOSTIC

Dans le travail de diagnostic et d'étude du centre-bourg, 6 thématiques cadrent les réflexions.

C'est autour de ces thématiques que l'on identifie les enjeux et points forts du centre-bourg. Elles ont ainsi permis de définir des ambitions pour le projet et donc, de permettre la composition de scénarios « réponses » à ce qui a été identifié, puis de rédiger un plan guide à la programmation du centre-bourg pour les 5 - 20 ans à venir.



Identité
Histoire locale
Architecture
Patrimoine



Espaces publics
Cheminements
Cadre de vie
Place du végétal



Habitat
Types de logements
Qualité des habitations
Emprises foncières



Commerces
Tissus existant
Besoin(s)
Valorisation



Services et Équipements
Quantité et qualité
Accessibilité



Mobilités
Usages
Sécurité
Stationnement



Climat et énergies
Durabilité
Ressources locales
Anticipation

Les points forts et enjeux pour le centre-bourg issus de la concertation en phase diagnostic :

Synthèse des échanges

Identité

- Un centre-bourg très difficile à trouver à cause d'une signalétique mal adaptée
- Un centre reconnaissable par la présence de l'Eglise Saint Calixte et d'un fort patrimoine bâti
- Un endroit calme, vert, et agréable pour s'y balader
- Un lieu de vie et de rencontre apaisé, animé et aéré
- Une présence omniprésente de la voiture, des parkings nombreux et aucune animation sont les éléments déplorés par les habitants
- Un centre inexistant, trop minéral, triste et sujet aux nuisances sonores

Espaces publics

- Un besoin urgent d'implanter du mobilier urbain jugé insatisfaisant pour se promener, s'amuser ou déambuler dans le centre-ville

Commerces, Services et Équipements

- Une offre commerciale différente des autres quartiers est souhaitée pour le centre-bourg
- Une offre commerciale plus importante qu'aujourd'hui en terme quantitatif est demandée
- Des commerces de proximité avant tout souhaités
- Une légère majorité pensent que la mairie n'a pas vocation à être déplacée dans le futur centre-bourg de Lambersart
- Un manque d'événements centraux et d'animation culturelle dans le centre-bourg obligeant les habitants à se déplacer sur les communes de Lomme et de Saint-André

Habitat

- Un besoin fort de diversification de l'offre (typologie et accession abordable) avec une offre résidentielle nouvelle qui doit être en priorité à destination des jeunes ménages avec enfants.

Mobilités

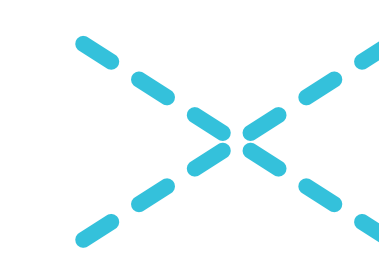
- Le centre-bourg n'est pas un lieu où l'on se sent en sécurité lorsque l'on est à vélo ou à pieds
- Des pistes cyclables pas assez sécurisées et d'un niveau de qualité hétérogène
- A l'inverse, les cheminements vélos ont été bien pensés car ils permettent de bien découvrir la ville et ses espaces verts
- Un problème de stationnement généralisé dans le centre-bourg avec un fort effet repoussoir pour les personnes n'habitant pas la ville
- Un manque de desserte Nord/Sud dans les rues de Lambersart au sujet des transports en commun
- Une urgence pointée concernant l'offre en transports en commun de manière générale, avec 2 lignes de bus qui vont au même endroit

Climat et énergies

- Les participants pensent, à l'écrasante majorité, que le centre-bourg n'est pas adapté aux enjeux climatiques et énergétiques d'aujourd'hui et de demain.

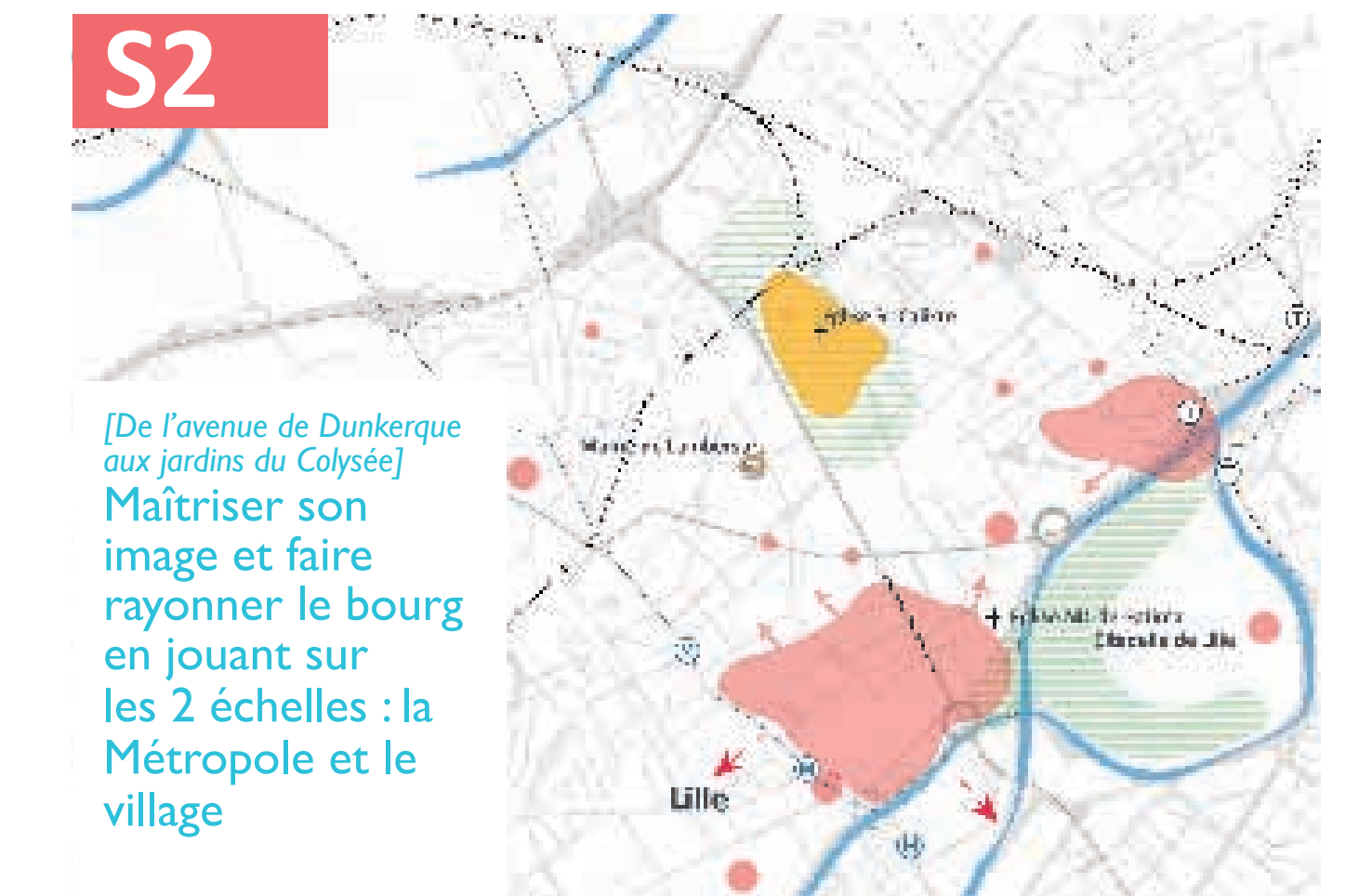
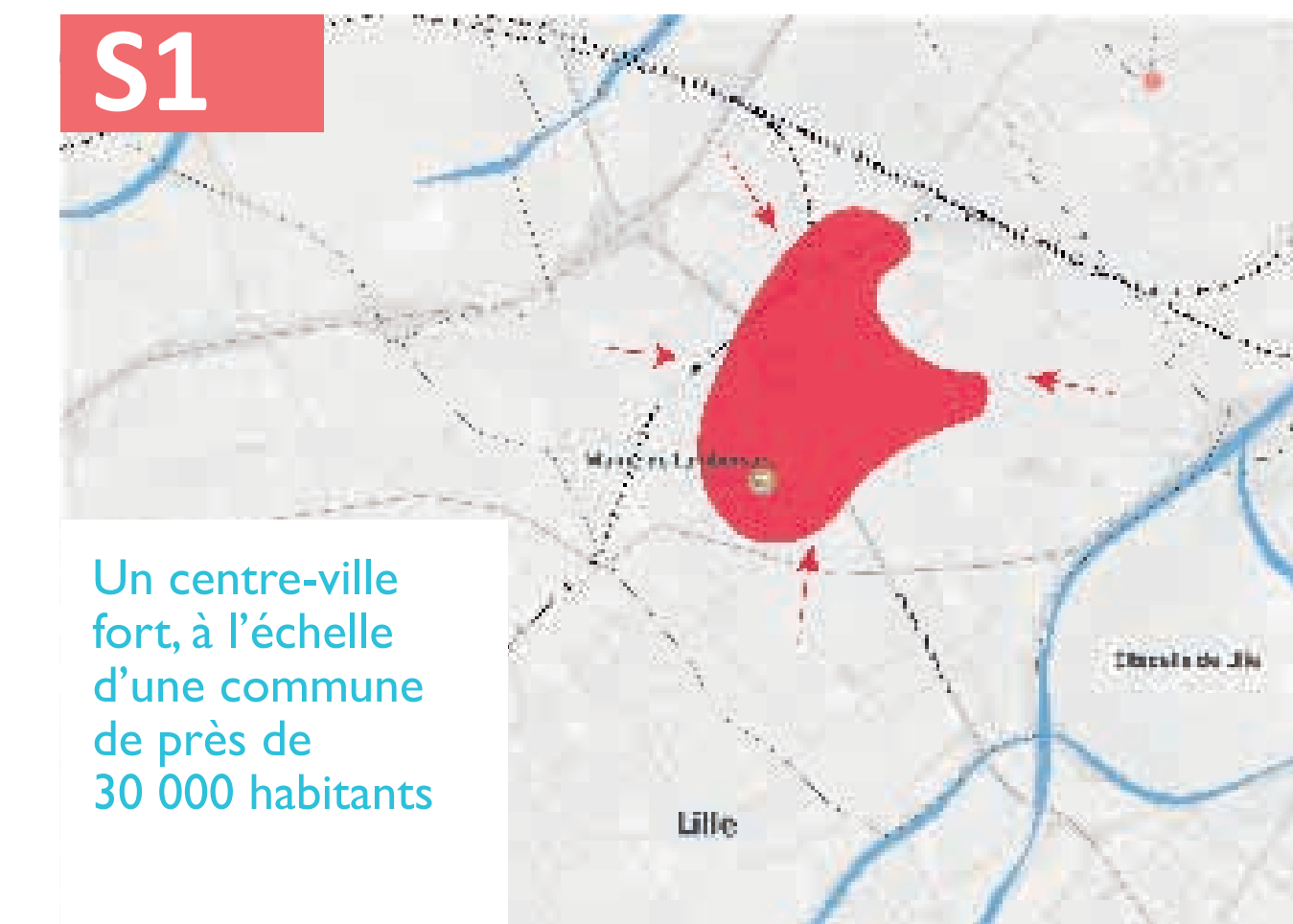
Focus : la parole des jeunes

- Le centre-bourg propose un cadre agréable avec des lieux et des équipements appréciés mais est, selon les jeunes, difficile à identifier et inactif la grande majorité du temps.
- Les jeunes se retrouvent assez peu souvent dans le centre-bourg, ils plébiscitent néanmoins le skatepark situé le long de l'avenue de l'Hippodrome.
- Les étudiants du collège Dominique Savio indiquent apprécier les espaces verts du centre-bourg mais ne pas s'y rendre. Ils soulèvent un enjeu de sécurité dans ces espaces et plus largement dans le centre-bourg, au sein duquel ils se sentent « isolés ».



LES SCENARIOS

Sur la base du diagnostic et de la concertation, 3 scénarios d'aménagements et d'orientations sont proposés aux habitants : ces scénarios apportent différentes pistes de réponses aux points soulevés lors des premiers échanges et permettent d'établir une vision partagée du futur centre-bourg.



Ces scénarios sont alors débattus lors des ateliers du 11 Avril 2024 :



Vers une vision partagée

« Le centre-bourg : un cœur de proximité, intergénérationnel déclinant dans un développement mesuré une identité fédératrice, villageoise, apaisée et patrimoniale. »

Focus sur les orientations

SAINT PAUL

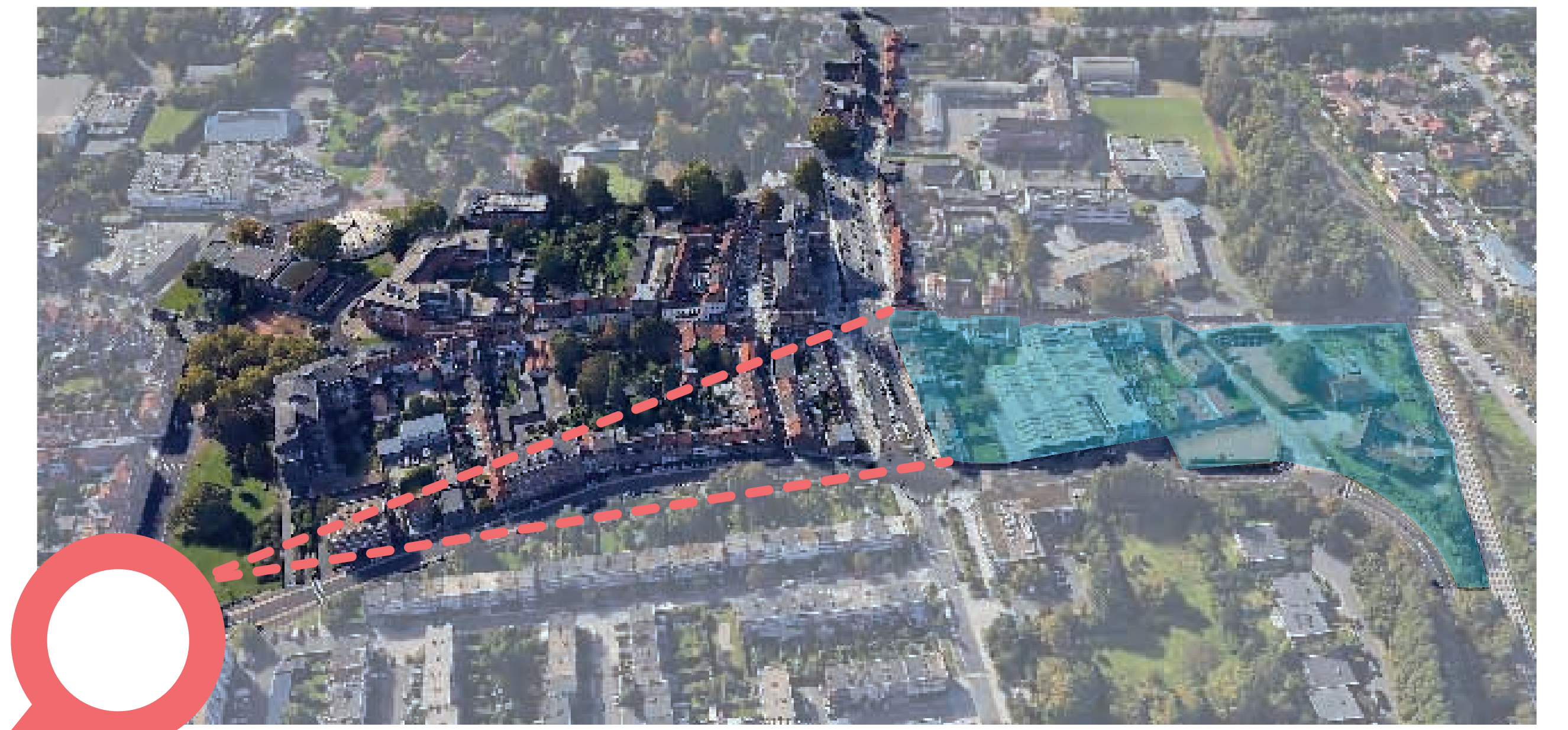
LES CONCLUSIONS DE LA CONCERTATION UN SECTEUR VIVANT ET TRAVERSANT

- > Dévoiement de l'allée Saint-Paul existante
- > Création d'un espace public traversant en parvis du lycée d'une part et parvis de la halle d'autre part
- > Relocalisation de la halle commerçante
- > Création de rez-de-chaussées commerciaux en entrée de ville pour amener une fonction plus urbaine et commerciale sur le bv de l'Alliance Nord-Ouest avec la halle comme entrée de ville.
- > Installation d'activités à valeur ajoutée type beauté, culture et loisirs, petite restauration (lien avec le Pôle animation, la ferme, le lycée etc...)

LES ORIENTATIONS D'AMENAGEMENT



PROJECTIONS NON DEFINITIVES



Le sous-secteur concerné

LES REFERENCES

Inspirations d'ambiances et d'usages pour demain



Focus sur les orientations

SQUARE MALRAUX / MONNET

LES CONCLUSIONS DE LA CONCERTATION

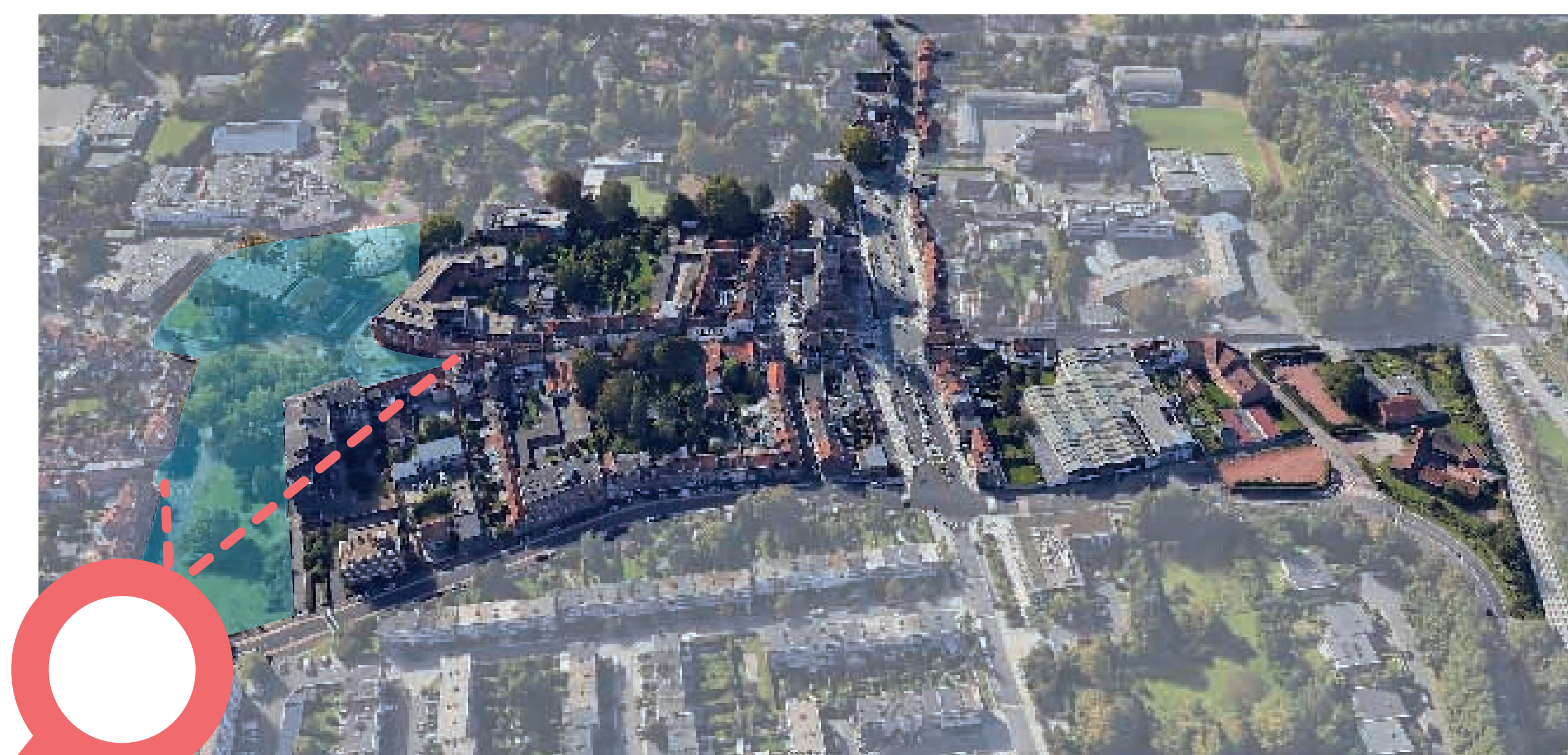
UNE PLACE DE VILLAGE AU COEUR DE LA VILLE

- > Création d'une place de marché et prolongation de la rue du Bourg
- > Aménagement d'un espace arboré de plein air, avec aire de jeux et terrains de pétanque
- > Prise en compte de la gestion des eaux pluviales
- > Maintien et/ou redéploiement de places de stationnement
- > Réflexions sur l'accès à la piscine municipale Jean Guérécheau
- > Valorisation de l'entrée sud-ouest du centre-bourg depuis l'Av. du Maréchal Leclerc et sud-est depuis l'Av. Becquart et la Rue du Bourg

LES ORIENTATIONS D'AMENAGEMENT



PROJECTIONS NON DEFINITIVES



Le sous-secteur concerné

LES REFERENCES

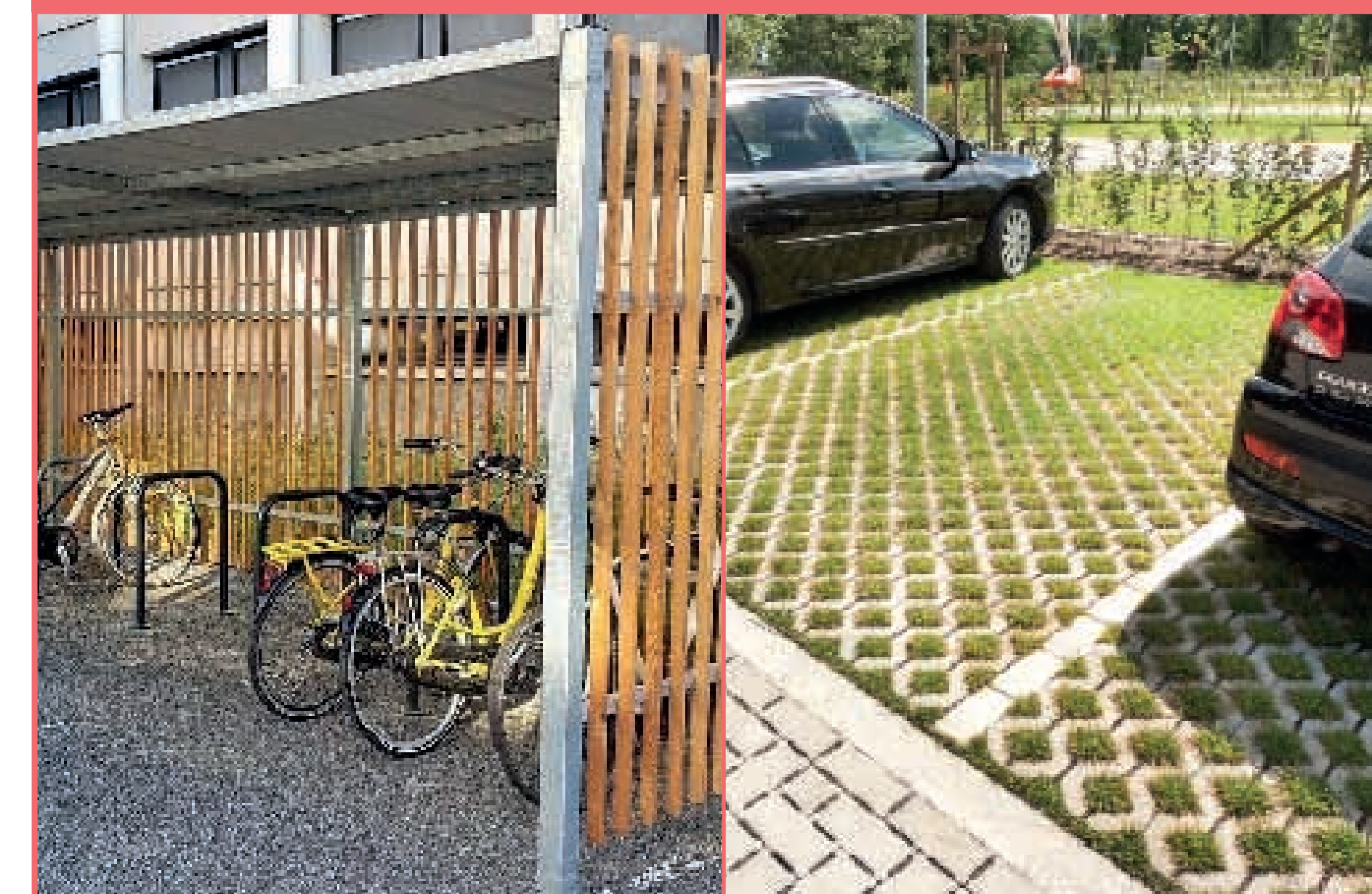
Inspirations d'ambiances et d'usages pour demain



Une identité villageoise et naturelle au coeur d'un cadre urbain



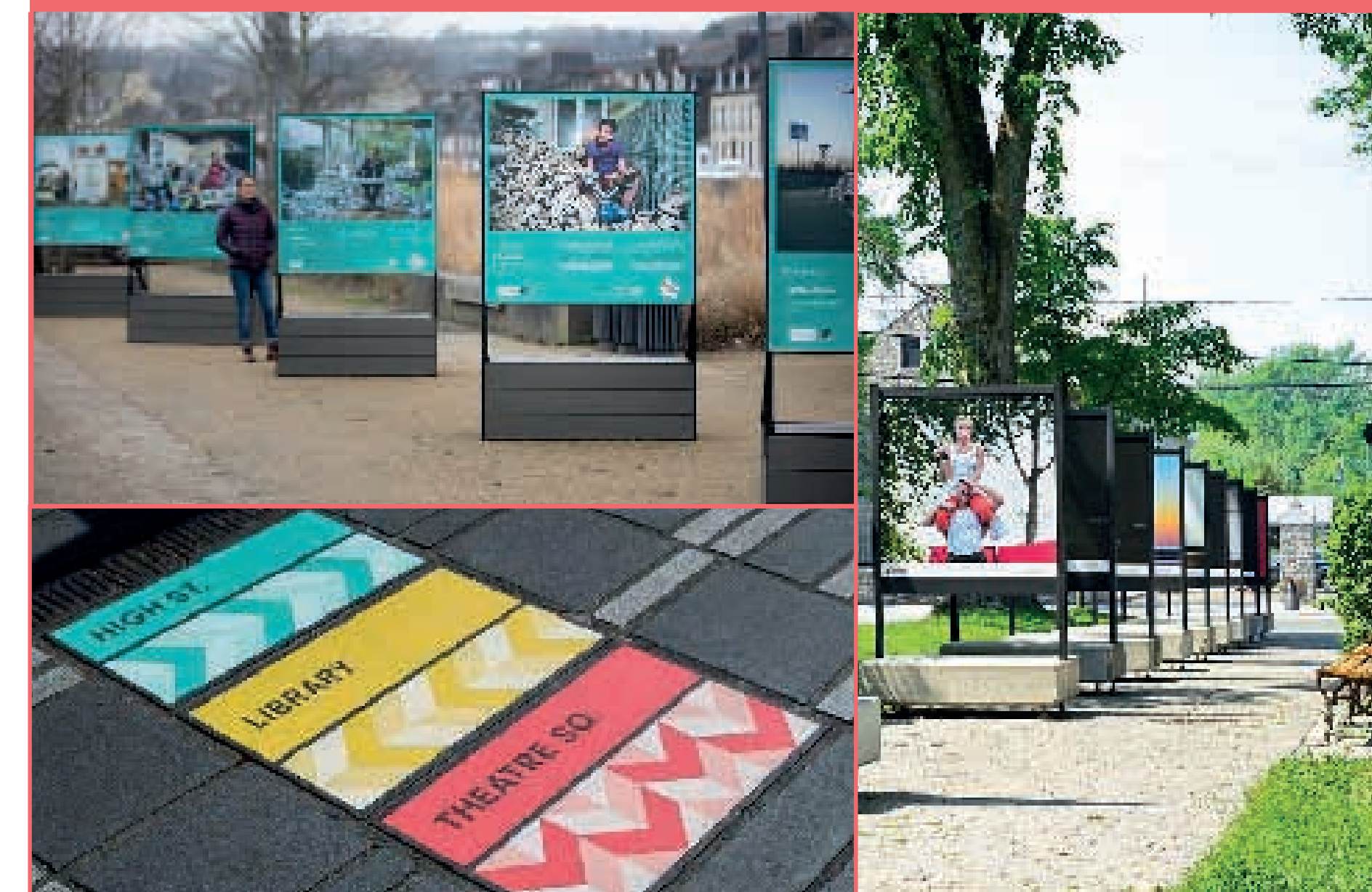
Des aménagements pour faciliter l'accès



Des espaces vécus et partagés



Une mise en scène de la culture et des animations



Quelles actions pour l'avenir ?

L'ACTIVITE

1 Je choisis / crée une action qui me paraît pertinente pour le centre-bourg

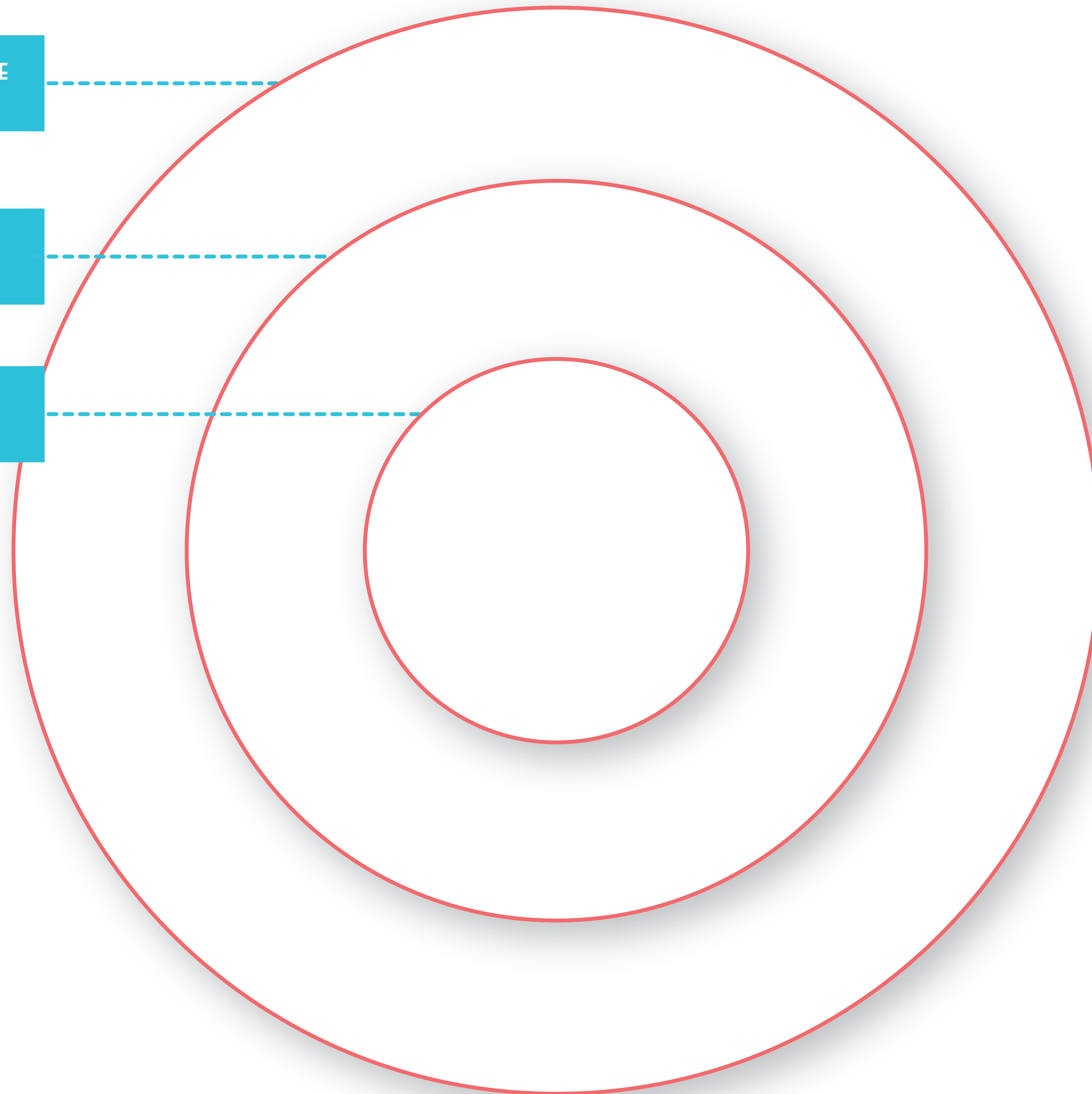
2 J'échange avec le groupe et place mon action sur *la cible* et *la frise*

3 Quand les actions sont placées, je débat avec le groupe et identifie les priorités

PASSER PAR/CREER UNE ASSOCIATION

S'ORGANISER A PLUSIEURS

LE FAIRE SOI MEME



DEMAIN

D'ICI 5 ANS

10 ANS ET +