



Synthèse des ateliers participatifs de la troisième rencontre du comité de pilotage et d'éducation du PEDT

Lundi 27 février 2023

Les contributions des 45 participants aux ateliers de la troisième rencontre du PEDT

Atelier 1

chaque nouvel accueil est une nouvelle "aventure" pour chaque enfant, jeune, famille et professionnels !

1. Accueillir un enfant en situation de handicap ou atteint de maladie chronique
2. Accueillir personnellement l'enfant en fonction de ses besoins
3. Vivre ensemble être accueilli et être accueillant en toute situation
4. Instaurer une relation de confiance et d'accompagnement entre enfants , parents et professionnels



Atelier 2

les clés d'un accueil inclusif réussi en 2023, je m'engage dans une action concrète !

Construire en commun le chemin de nos intentions, des actions pour 2023 qui concourront à la réussite de tous les enfants quelles que soient leurs caractéristiques et spécificités, pour tous les parents et pour tous les professionnels qui collaborent au milieu d'accueil inclusif.



Présentation

La thématique choisie pour cette rencontre s'inscrit dans la continuité de la réflexion issue des priorités du COPILEDUC du mois de juin 2022.

Lors de la rencontre, les participants ont eu la possibilité d'échanger sur des situations réelles vécues autour de quatre tables de discussions thématiques :

- 1 : accueillir un enfant en situation de handicap ou atteint de maladie chronique
- 2 : accueillir personnellement l'enfant en fonction de ses besoins
- 3 : vivre ensemble être accueilli et être accueillant (s) en toute situation
- 4 : instaurer une relation de confiance et d'accompagnement enfants, parents, professionnels

Cela a permis d'identifier quatre axes de travail :

La cohésion, l'adaptation, l'anticipation et l'engagement par une prise en charge de l'enfant tout au long de son projet de vie : actions personnelles , collectives au sein des structures, mise en réseau de l'ensemble des acteurs sans oublier le soutien d'un mode partenarial autour de la formation , du financement.



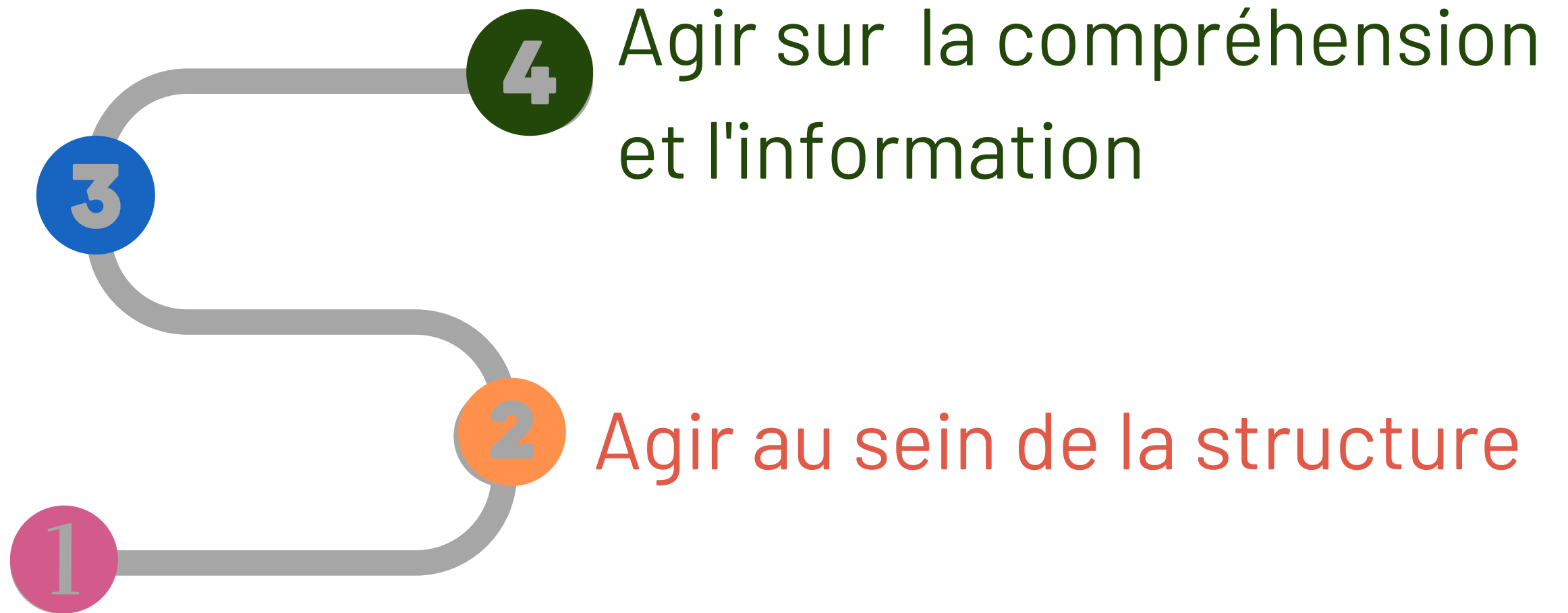
Atelier 2

les clés d'un accueil inclusif réussi en 2023,
je m'engage dans une action concrète !



Le chemin des intentions

Agir en réseau

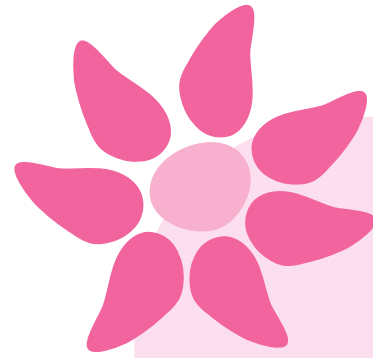


Agir sur la compréhension
et l'information

Agir au sein de la structure

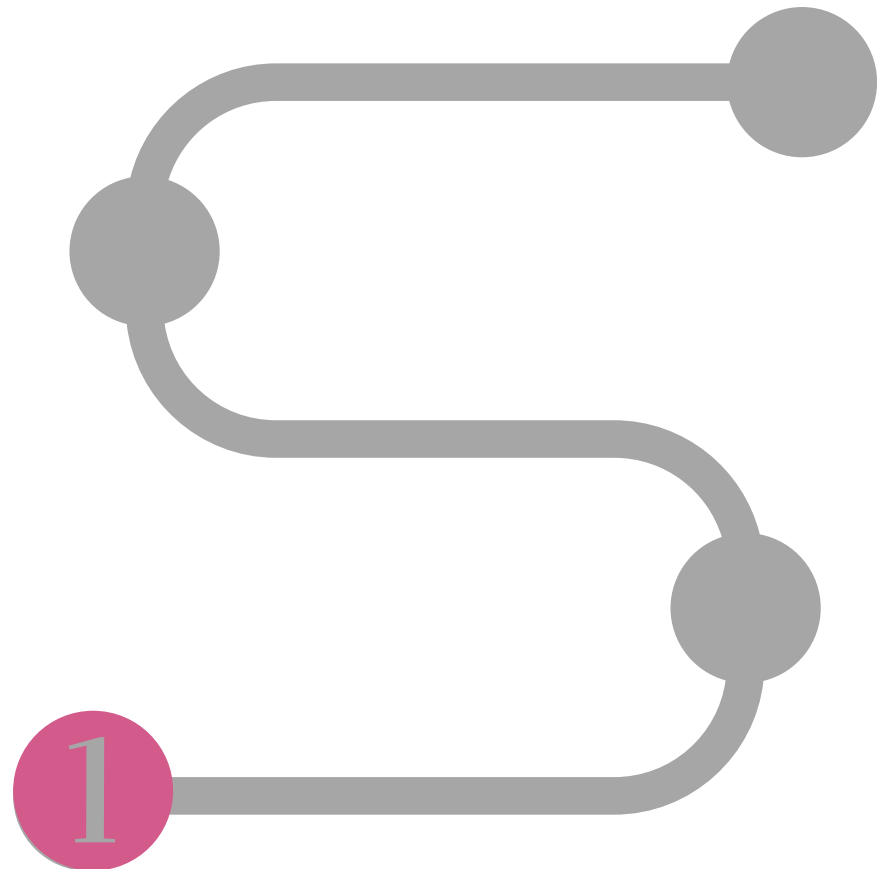
Agir individuellement

Le chemin des intentions



Agir individuellement

- a) Un sourire
- b) Écouter l'enfant et les parents avec bienveillance
- c) Continuer à accueillir les élèves et les parents au mieux
- d) Prendre du recul dans mes pratiques
- e) Se rendre disponible pour accueillir les situations particulières
- f) Quand je vais à l'école, je dis bonjour aux enfants que je croise en les appelant par leurs prénoms

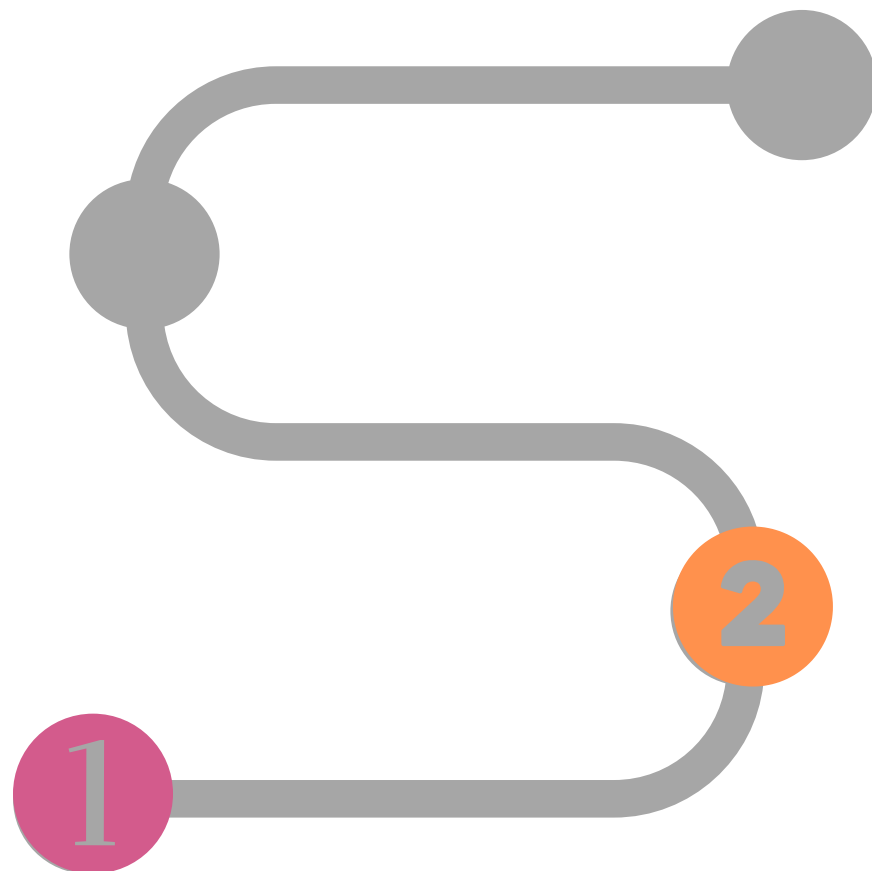


Le chemin des intentions



Agir au sein de la structure

- a) Travailler à instaurer dans les établissements la logique de « Parcours » de l'élève
- b) Continuer à accueillir des personnes au sein du service dans le cadre du Duoday
- c) Identifier et adapter le lieu d'accueil à tous
- d) Prendre du temps avec chacun lors de l'accueil
- e) Développer dans les classes la formation à l'intelligence émotionnelle
- f) Travailler ensemble, prendre le temps de l'observation individuelle. Ne pas prendre l'inclusion uniquement au sens du handicap, mais de son individualité

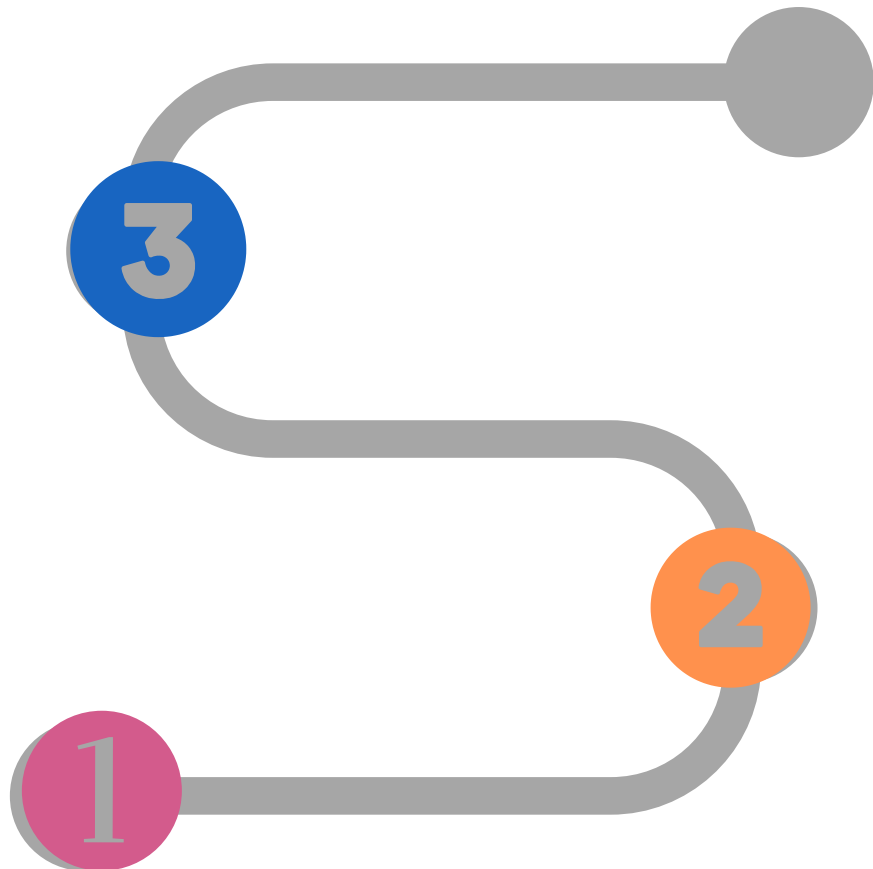


Le chemin des intentions



Agir en réseau

- a) Améliorer les liens entre les différents partenaires
- b) Travailler la transversalité de l'information entre professionnels
- c) Travailler à mettre en place le lien entre crèches/assistantes maternelles et les écoles maternelles de la ville
- d) Mise en place de partenariat d'actions entre structures
- e) Mieux communiquer entre partenaires sur les possibilités d'accueil sur les dispositifs
- f) Accélérer la mise en place des dispositifs en début d'année scolaire

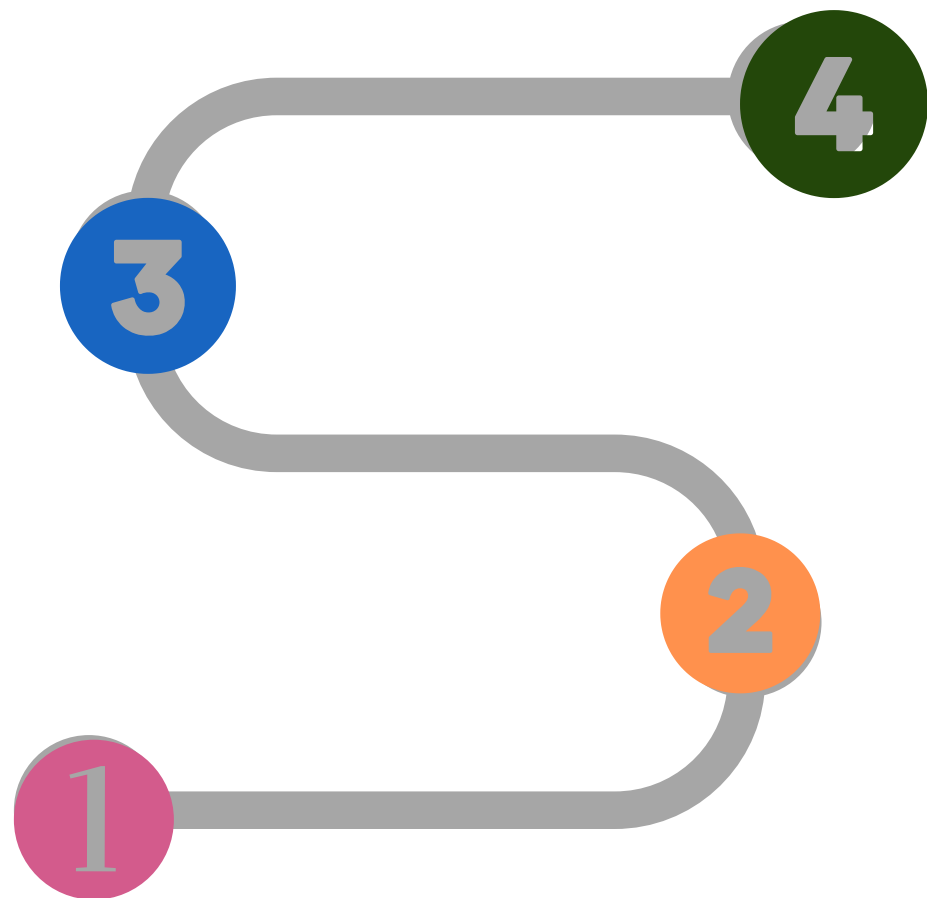


Le chemin des intentions



Agir sur la compréhension et l'information

- a) Temps de formation, d'accès à l'information et partage propositions et notion d'accessibilité
- b) Formation des animateurs 8/12 ans à l'accueil des enfants à comportement difficile
- c) Faciliter la communication
- d) Favoriser les rencontres
- e) Formation de l'équipe à la connaissance des différences
- f) Améliorer la communication via tous types de supports entre tous les acteurs gravitant autour des enfants. Exemple : nettoyer le panneau d'affichage pour les utiliser





Notre vision partagée de l' ACCUEIL INCLUSIF s'enrichit

Cela nécessite du temps , mais les regards évoluent



en réseau

entre membre de l'équipe

formation des personnels

Relations de confiance entre les adultes .

Le partenariat – le financement- les dispositifs

valorisation et une mise en confiance de l'enfant

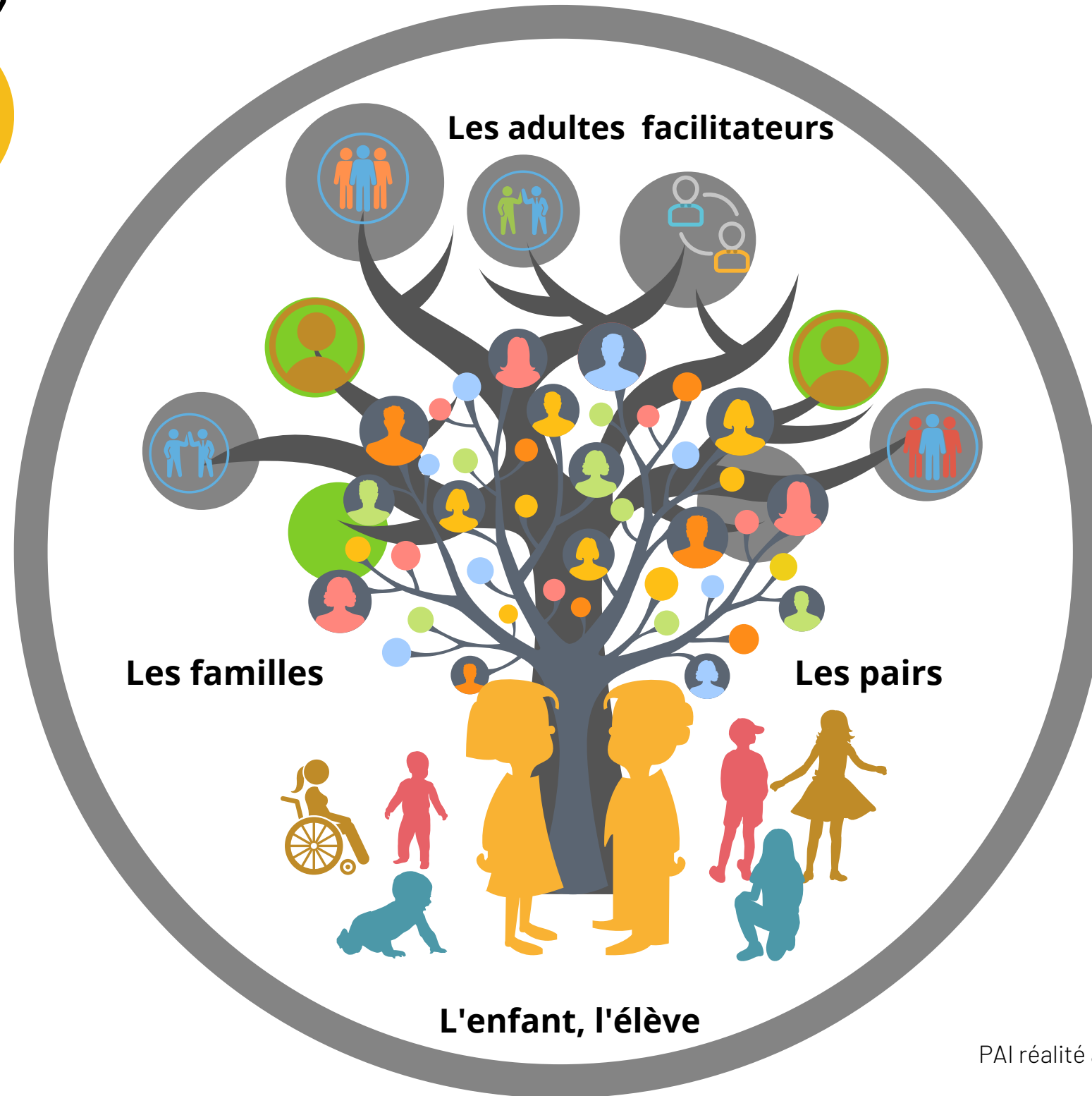


Agir en réseau

Agir individuellement

Agir au sein de la structure

Agir sur la compréhension et l'information



Taux d'encadrement

Transmission lors des différents temps de vie pour une amélioration de la cohérence éducatives (crèche → école → collège → lycée)

l'enfant et sa famille

Documents en commun continuité d'infos

Modifier des couleurs/taille format texte FALC

Mise en place rencontre. Accueils parents et enfants, animateurs, professeurs

Mise en lien de Relais (ex : AESH- collège/école - ville/centre social)

Relations entre les élèves en évolution positif



Détection précoce

Connaître ce qui existe

prise en charge lors de la première année de vie

Anticiper l'accueil pour l'enfant et les parents

PAI réalité avec les vrais besoins moins systématique

Les bonnes conditions

Connaissance et connexion des différents partenaires



Annexe

Atelier 1

chaque nouvel accueil est une nouvelle "aventure" pour chaque enfant, jeune, famille et professionnels !

Restitution des Témoignages et expériences

TABLE DE DISCUSSION	NOS SUCCÈS, NOS MOMENTS FORTS	NOS MOMENTS DE DOUTE OU DE DIFFICULTÉS	NOTRE CRÉATIVITÉ, NOTRE ADAPTABILITÉ NOTRE INGÉNIOSITÉ	NOS SOLUTIONS NOS RÉPONSES AUX BESOINS PERSONNELS DE CHAQUE PERSONNE INCLUSE AU SEIN DE NOS STRUCTURES L'IMPACT SUR L'ENVIRONNEMENT HUMAIN OU MATÉRIEL	LE PARTENARIAT ET LE FINANCEMENT LES DISPOSITIS
1 : accueillir un enfant en situation de handicap ou atteint de maladie chronique	<ul style="list-style-type: none"> Réussite/adaptation d'un enfant, qui aujourd'hui passe son BAC Intégration/adaptation d'un enfant dans le système scolaire après tout un travail. Démarches /parcours du combattant préalable (du diagnostique, confirmation MDPH....) En matériel, locaux.... (Ex : certaines maladies chroniques) 	<ul style="list-style-type: none"> Solitude des équipes enseignantes, école face à certaines situations, aboutissant parfois à une sortie/réorientation vers d'autres établissements Prise en charge du handicap en dehors des temps scolaires Prise en charge tout en respectant le secret médical /absence de communication de la part des parents La lenteur, difficulté de détection des handicaps « moins visibles » La prise en charge lors de la première année de vie Pas de créativité, il faut de la formation 	<ul style="list-style-type: none"> Pas de créativité De la formation 	<ul style="list-style-type: none"> Transmission lors des différents temps de vie, l'anticipation, la réadaptation pour une amélioration de la cohérence éducatives (crèche -) école -) collège -) lycée) 	-
2 : accueillir personnellement l'enfant en fonction de ses besoins	<ul style="list-style-type: none"> Cohésions des partenaires 	<ul style="list-style-type: none"> Taux d'encadrement difficile = besoin individuel Le besoin / attente de différents entre pour les enfants et les parents AVS temps scolaire pas d'aide TDM un plus grand effectif 	<ul style="list-style-type: none"> FALC Anticiper l'accueil pour l'enfant et les parents PAI réalité avec les vrais besoins moins systématique 	<ul style="list-style-type: none"> Modifier des couleurs/taille format texte Mise en place rencontre. Accueils parents et enfants, animateurs, professeurs Retransmission à l'ensemble des intervenants Documents en commun continuité d'infos 	<ul style="list-style-type: none"> PIAL FALC Mairie pour aider à l'accès aux structures aide temps extrascolaire (périscolaire)+ ALSH
3 : vivre ensemble être accueilli et être accueillant (s) en toute situation	<ul style="list-style-type: none"> Adaptation pour tous 	<ul style="list-style-type: none"> Déposer ses peurs Déposer l'inconnu Moyens : humains/ financier/formation..... Difficulté de l'information 	-	<ul style="list-style-type: none"> Prendre le temps Les bonnes conditions Adapter 	<ul style="list-style-type: none"> CAF Tous
4 : instaurer une relation de confiance et d'accompagnement enfants, parents, professionnels	<ul style="list-style-type: none"> Relations de confiance/accompagnant. Formation des personnels 	<ul style="list-style-type: none"> Difficulté des parents à entrer MDPH Attente en structure spécialisée Manque de formation 	<ul style="list-style-type: none"> Mise en lien de Relais (ex : AESH- collage/école - ville/centre social) Connaissance et connexion des différents partenaires Projets collectifs - valorisation et mise en confiance 		

Souvenir de la Troisième rencontre du 27 février 2023



**Prochaine rencontre :
le mardi 6 juin à 18h00
Centre social Lino Ventura**

Liste des participants

Madame	AITOUCHE Aurélie	Monsieur	HAUTE Jean- Michel
Madame	ARMAND Amélie	Monsieur	HOUYOUX Frédéric
Madame	BEAUFILS Cathy	Monsieur	LECHANTRE Robin
Madame	BEAUFILS Valérie	Madame	LE COURT Christelle
Monsieur	BEIRNAERT Bruno	Madame	LEPAON Marion
Monsieur	BLANQUART David	Madame	LEROUGE Maud
Monsieur	BOES Adrien	Madame	LOQUIN Sonia
Madame	BULOT Marion	Madame	MILHE Anne
Monsieur	BRULEIN Antoine	Monsieur	MOREL Christophe
Madame	CHUFFART Marie	Madame	OKAZI Mélanie
Monsieur	DASSONNEVILLE Benoit	Madame	PARIS Celine
Monsieur	DE LANDTSHEER Maxime	Madame	PESET Cindy
Madame	DELEPLANQUE Laurie	Madame	PICHONAT Emmanuelle
Monsieur	DENEUVILLE Christophe	Madame	RAMON Anne
Madame	DUSAUTOIS Domitille	Monsieur	RAUX Alexandre
Madame	FOSSURIER Alexandra	Madame	RUYSSSEN Mathilde
Monsieur	FOUACHE christophe	Monsieur	SCHMANDT Didier
Madame	FOURNIER Véronique	Madame	TERNON Marion
Madame	GERBER Héloïse	Madame	THEVENET Elisabeth
Madame	GODON Marie-Françoise	Madame	WOJKOWSKI Marie- Emmanuelle